

Stationenarbeit zur Werbung

Station 1:
Den Kindern fehlt etwas!
Wie kann ihnen geholfen werden?

Schau dir die vier Comics genau an.
Jedem der Kinder fehlt oder es vermisst etwas.
Schreibe jeweils auf, was dem Kind fehlt und wie oder womit man ihm helfen könnte.



Was fehlt dem Kind?

Wie oder womit kann man ihm helfen?



Was fehlt dem Kind?

Wie oder womit kann man ihm helfen?



Was fehlt dem Kind?

Wie oder womit kann man ihm helfen?



Was fehlt dem Kind?

Wie oder womit kann man ihm helfen?

Vergleich mit der Wirklichkeit

Könnt ihr euch vorstellen, dass Familien ungefähr 2000 Euro im Monat zur Verfügung haben? Da müssten doch die meisten Menschen ein Leben im Luxus führen, oder?!

In Deutschland hat eine typische vierköpfige Familie, also zum Beispiel Eltern mit zwei Kindern, ungefähr 2000 Euro im Monat zur Verfügung. Wenn du monatlich 20 Euro Taschengeld bekommst, erscheinen dir die 2000 Euro bestimmt wie ein Luxuseinkommen. Überlege mal, was davon alles ausgegeben werden muss.

Allein für die Wohnung, Strom und Energie geben die meisten Haushalte fast 700 Euro im Monat aus. Da ein Dach über dem Kopf noch nicht satt macht, werden ungefähr 300 Euro für Nahrungsmittel und Getränke ausgegeben. Normalerweise benötigen die Familien auch ein Auto oder öffentliche Verkehrsmittel, um zur Schule, zur Arbeit und zum Einkaufen zu kommen, oder auch für die Freizeit. Oft brauchen sie sogar beides. Das kostet ungefähr 300 Euro im Monat. Kinder kosten Eltern ungefähr 550 Euro im Monat. Diese Kosten sind natürlich in den Ausgaben für Nahrungsmittel, Wohnung, Freizeit und Verkehr enthalten.

Welche regelmäßigen Ausgaben müssen von dem Einkommen beglichen werden?

.....

.....

.....

Kennst du außer Wohnung, Nahrung und Verkehr andere regelmäßige Ausgaben?

.....

.....

.....

Wie viel Geld bleibt übrig, um sich davon noch etwas Besonderes zu gönnen?

.....

.....

.....

Welche Situationen kennst du, die unvorhergesehene Ausgaben erfordern?

.....

.....

.....

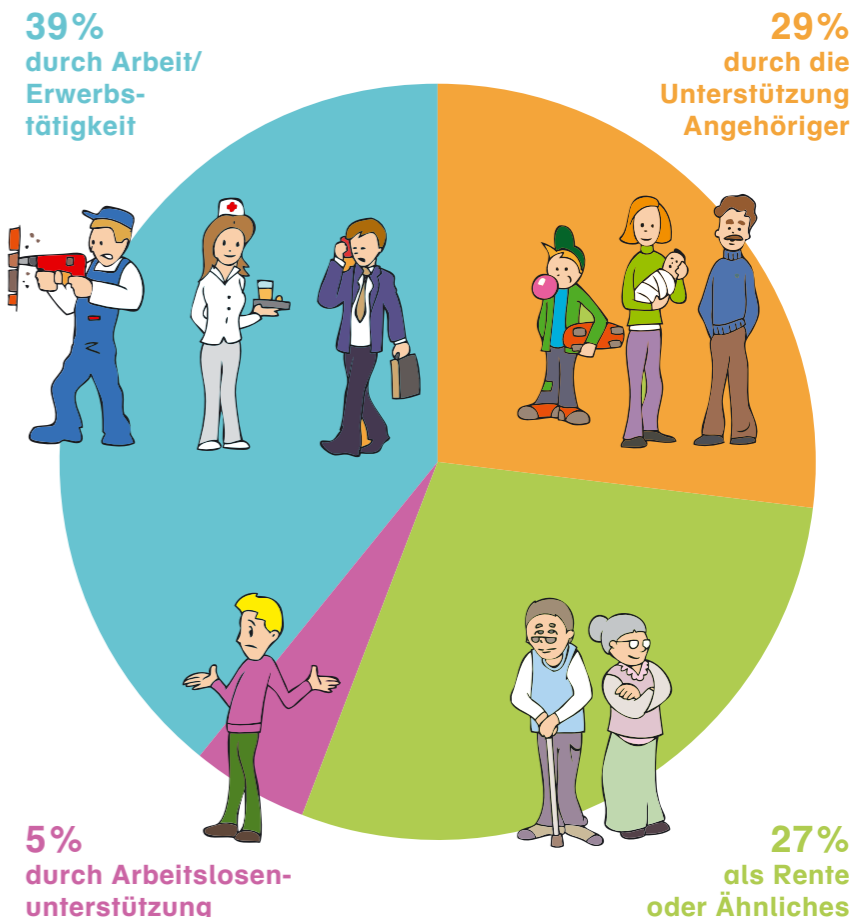
Woher bekommen die Familien ihr Einkommen?

Stellt euch vor, von zehn Leuten gehen vier arbeiten: Sie erhalten ein Arbeitseinkommen von ungefähr 3000 Euro. Damit unterstützen sie die anderen sechs Leute. Diese erhalten also ein Sozialeinkommen.

Das wird entweder als Steuern oder als Sozialabgaben vom Arbeitseinkommen abgezogen. Dann hat derjenige, der arbeitet, zum Beispiel noch 2000 Euro zur Verfügung. Auch in der Familie wird ein Teil des Arbeitseinkommens weitergegeben, so kosten Kinder beispielsweise 550 Euro im Monat.

Teilt euch in Gruppen auf:
In Menschen, die arbeiten, und Menschen, die ein Sozialeinkommen erhalten, zum Beispiel Kinder, Rentner, Arbeitslose. Diejenigen, die arbeiten, geben Geld weiter an die anderen.

Ihren Lebensunterhalt erhalten:



Woher bekommen die Menschen ihr Einkommen?

.....

.....

.....

Warum unterstützen Menschen, die arbeiten, Menschen, die nicht arbeiten?

.....

.....

.....